



BULLETIN

D'INFORMATION

No 1 – Septembre 2018

CFQ Saint-Michel-de-Bellechasse

Une 98^e Rentrée à Saint-Michel !

Membres *Fermières* de Saint-Michel-de-Bellechasse

Votre équipe du Conseil d'Administration Local (CAL) est fière de vous présenter son nouveau bulletin d'information qui a pour but de vous tenir informées de toutes les activités entourant notre Cercle.

[Une mine d'informations à votre portée]

Avec ce nouvel outil de communication, il vous sera facile de suivre mensuellement toutes nos activités ainsi que les travaux de nos différents comités. Vous y trouverez également le résumé de nos rencontres et l'implication communautaire de notre Cercle dans notre milieu.

Cette publication illustrée vous permettra aussi de voir nos *Fermières en action* lors de certains ateliers et de visualiser leurs créations autant pour les concours que pour le plaisir de partager. Certaines parutions vous garderont à l'affût des implications personnelles de nos membres dans les actions du Cercle reliées au plan de travail de l'année.

Surveillez vos courriels ! Ce nouveau bulletin d'information vous sera expédié à chaque parution et sera aussi disponible sur notre site web et notre page Facebook. Pour les membres qui n'utilisent pas Internet, des copies papiers pourront être disponibles sur demande lors d'une de nos réunions mensuelles.

Nous croyons sincèrement que ce nouveau véhicule, facilement accessible et transmissible, nous aidera à mieux faire connaître le rôle et le dynamisme de notre Cercle et contribuera assurément à augmenter notre membership et à atteindre nos objectifs.

Bonne lecture !

Denise, Jeannine, Cécile et Ghislaine

VOTRE CONSEIL D'ADMINISTRATION LOCALE 2018 - 2019



Denise Duval
Présidente



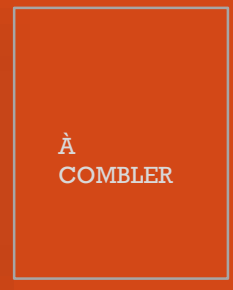
Jeannine Lamonde
Vice-présidente
Arts textiles



Cécile Thireau
Secrétaire-trésorière



Ghislaine Robitaille
Conseillère #1
Communications



À
COMBLER

Vacant
Conseillère #2
Dossiers



**CFQ Saint-Michel
de-Bellechasse**

2018
2019

Des liens de partage tissés serrés

« **Faites-nous part de vos suggestions pour alimenter ou améliorer ce nouveau bulletin.**

Toutes vos idées sont bienvenues !



Au CFQ de Saint-Michel-de-Bellechasse, c'est avec fierté que nous avons entrepris le plan de travail des CFQ 2018-2019 sous le thème : *Les CFQ, des liens de PARTAGE tissés serrés.*

Nos réunions mensuelles ont lieu

**Le 2^e mercredi du mois
à 19 : 30**

**Mezzanine du Centre Communautaire
129, Route 132 Est**

Année après année, l'équipe du conseil d'administration local (CAL) se fait un devoir de répondre à vos attentes en respectant le plan de travail de l'année en cours proposé par le CFQ provincial.

**AVIS AUX INTÉRESSÉES
POSTE À COMBLER
Conseillère #2 – Dossiers**

Chaque rencontre est préparée avec soin pour vous offrir des activités diversifiées répondant autant à vos besoins qu'à notre réalité régionale et communautaire :

- Conférences
- Vidéos
- Repas partage
- Ateliers
- Prix de présence
- Anniversaires de naissance
- Moitié-moitié

et plus encore ... agrémentent nos rencontres.

Ce poste consiste principalement à suivre le plan de travail de l'année attribué au Comité Dossiers, soutenir nos œuvres caritatives et inviter les membres à fournir des sujets de recommandations. Toutes les membres du CAL travaillent en étroite collaboration et s'appuient entre elles pour la bonne marche de leurs fonctions respectives.



❖ Tant de savoir à partager ❖

Mercredi 12 septembre 2018
Première rencontre

SOMMAIRE

- ❖ Lancement de l'année
- ❖ Plan de travail des CFQ 2018-2019
 - Arts textiles
 - Communications
 - Dossiers
 - Spécial Recrutement
 - Secrétaire-trésorière
- ❖ Programme de notre Cercle
- ❖ Appel aux bénévoles
- ❖ Informations diverses
- ❖ Prochaine rencontre



Le 12 septembre dernier, c'est dans une atmosphère de cordialité que se sont retrouvées une vingtaine de Fermières à la mezzanine du Centre communautaire de Saint-Michel. Avec un agenda bien rempli, la nouvelle année du CFQ – Fédération 06 s'est ouverte sur une note amicale en lien avec la lecture d'une pensée ludique démontrant la facilité de prendre en main la télécommande de notre vie.

Outre les cinq premiers points de l'ordre du jour dûment traités selon les règlements généraux, plusieurs informations générales ont été partagées. Un bref retour sur le Congrès provincial a permis au CAL de faire un statut sur différents dossiers et de retremper les participantes dans les activités en cours et à venir.

Afin de bien camper les activités des prochains mois, une grande partie de la rencontre a été consacrée à la présentation du plan de travail 2018-2019 et au programme mis en place à Saint-Michel pour rencontrer les objectifs proposés par le CFQ Provincial.

La canicule des derniers mois, où chaleur et humidité se sont côtoyées sans relâche, n'a pas empêché certaines membres de mettre à profit leurs talents et de nous présenter différentes pièces de leur création estivale.

La soirée s'est terminée autour d'un café avec un gâteau de bienvenue pour souligner cette Rentrée !



PLAN DE TRAVAIL DU CERCLE

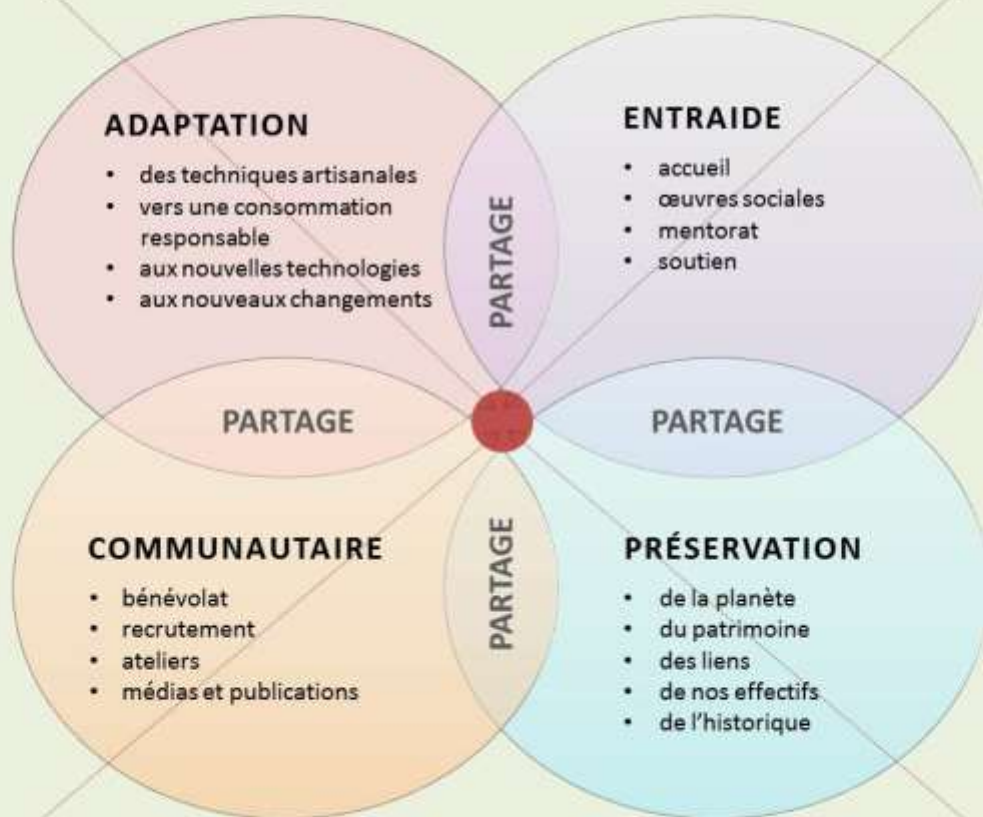
Partage : « *Mettre en commun pour le bien de tous* »



CFQ Saint-Michel
de-Bellechasse 2018
2019

Des liens de partage tissés serrés

Quelles sont les actions de NOTRE Cercle en lien avec le PARTAGE ?



Merci de nous PARTAGER vos idées !

Afin de nous permettre de répondre à vos besoins ainsi qu'à notre réalité régionale et communautaire, nous aimerions connaître vos idées de gestes ou d'activités pour exploiter ce thème cette année.

Communiquez avec Ghislaine par téléphone 418-884-2068 ou courriel fsaintmichel@gmail.com

Thème : **les rayures**

CLASSE **TISSAGE**

FOUTA (SERVIETTE DE PLAGE)

Technique : Toile dominante

Chaîne et trame : au choix, minimum 2 couleurs en chaîne ou en trame

Forme : rectangulaire

- * **Dimensions :** Largeur : 30 po minimum, 40 po maximum
Longueur : \pm 2 fois la largeur

Finition des côtés : lisières

Finition des extrémités : ourlet ou franges

Preuve de confection : carré ou rectangle tissé et les fils utilisés

Fiche technique de la pièce présentée

* *Exceptionnellement pour ce concours les mesures seront en pouces*

CLASSE **COUTURE**

JETÉ (PIED DE LIT)

Technique : *quilt as you go*

Forme : rectangulaire

- * **Dimensions :** Largeur : 24 po minimum, 26 po maximum
Longueur : 65 po minimum, 80 po maximum

Preuve de confection : les tissus utilisés

* *Exceptionnellement pour ce concours les mesures seront en pouces*

CLASSE **TRICOT**

CHÂLE TENDANCE

Technique : tricot à l'aiguille

Forme : au choix

Points : au choix

Dimensions : Largeur : 35 cm minimum, 80 cm maximum
Longueur : 120 cm minimum, 180 cm maximum

Fil : au choix

Preuve de confection : des points et les fils utilisés.

CLASSE **FANTAISIE**

BAS DE NOËL

Technique : broderie suédoise

Tissu : toile de Moine, Aida, tissu grain d'orge

Fil : au choix

Forme : bas avec ganse

Largeur : 24 cm minimum, 32 cm maximum

Longueur : 40 cm minimum, 50 cm maximum

Points de broderie : minimum 3

Finition : pièce non doublée

Preuve de confection : les tissus et des fils utilisés

CONCOURS « **SPÉCIAL** » des CFQ 2019

CACHE-COU (*SNOOD*)

Technique : crochet tunisien

Fil : au choix

Dimensions : Circonférence : 45 cm minimum, 150 cm maximum
Largeur : 20 cm minimum, 35 cm maximum

Finition : au choix

Preuve de confection : des points avec les fils utilisés

CONCOURS

« **JEUNES FERMIERES 14-30 ANS** » 2019

FOULARD TRICOTÉ À RAYURES

Technique : tricot à l'aiguille

Fil : au choix

Dimensions : Largeur : 15 cm minimum
Longueur : 150 cm minimum

Finition : au choix

Preuve de confection : des points avec les fils utilisés

VOLET

« **ARTISANAT JEUNESSE** » 2019

CAPTEUR DE RÊVE

Technique : tressage

Support : anneau, branche, cerceau à broderie

Forme : ronde, triangulaire, ovale, etc.

Dimensions : 15 cm de largeur ou de diamètre maximum

Fil : au choix

Accessoires décoratifs : au choix

Finition : au choix

Aucune preuve de confection exigée

Un de ces concours vous intéresse ?

Communiquez avec notre responsable
Jeannine Lamonde au 418-884-3182

Bon à savoir



**Informations
diverses**



Lundi – 15 octobre 2018

13:30 à 20:00

**Centre Communautaire de
Saint-Michel-de-Bellechasse**



**Fières partenaires
bénévoles depuis
plusieurs années !**



Objectif 85 dons



Participons à ces journées propices au recrutement.

Lors de cette activité, profitons de l'occasion pour nous faire connaître et reconnaître dans notre collectivité.



Pensez recrutement !

Soyez proactives et parlez de nous dans votre entourage. Invitez une membre de votre famille, une collègue, une voisine ou une amie à visiter notre site web et notre page Facebook ou à participer à nos réunions mensuelles et à nos ateliers.



En vrac

Quête au Congrès provincial

La quête tenue au Congrès provincial a engendré un **don exceptionnel** de 1 429,80\$ pour Leucan !

Fondation OLO

Chaque année, les Fermières rivalisent d'originalité pour amasser des dons pour OLO, une cause qu'elles soutiennent avec dévouement. En 2017-2018 elles ont récolté près de 173 000 \$ **Un nouveau record !**

Depuis 1991, cela représente 1,8 M\$ en dons pour des bébés en santé !

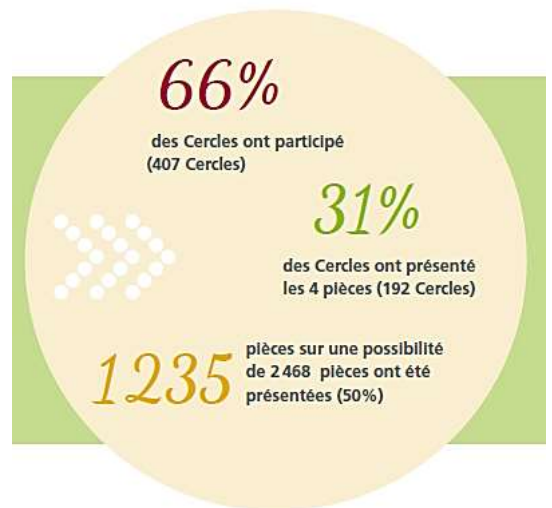
La contribution de notre Fédération 06 s'élève à 10 326,21 \$

MIRA

Les CFQ ont contribué à la formation de 21 chiens depuis le début de leur affiliation à MIRA. Cette année notre participation à la campagne est de **96 379,76 \$** ce qui représente les coûts de formation de 4 chiens !



CONCOURS D'ARTISANAT TEXTILE 2018



Recommandations aux instances gouvernementales

La voix des CFQ s'exprime à travers les recommandations qui sont une partie importante du Comité Dossiers. Présenter des recommandations démontre un intérêt pour l'avancement de l'Association. C'est un geste important. Les recommandations sont un document sérieux que nous devons préparer avec temps, réflexion et documentation à l'appui.

- 1- La diminution des matières résiduelles
- 2- Demande de révision du fonctionnement du réseau de la santé
- 3- **Intégration des immigrants en emploi**
- 4- **Pour l'interdiction des pesticides néonicotinoïdes**
- 5- Fentanyl
- 6- Patrimoine culturel immatériel
- 7- Environnement

**Sur les 7 recommandations
proposées en 2017-2018
2 provenaient de notre
Fédération 06**



En vrac



Quatre nouvelles membres ont joint notre Cercle pour la nouvelle année :
Bienvenue mesdames !

Nous sommes actuellement **42** membres.

Au fil des mois, nous partagerons nos idées et nos actions pour établir un plan de visibilité afin qu' **ENSEMBLE** nous puissions faire grimper ce chiffre

Vous avez une suggestions ?

Faites-nous la parvenir vos à cfqsaintmichel@gmail.com



Les nouvelles membres et la Revue l'Actuelle

Le magazine l'Actuelle est publié chaque année en cinq (5) numéros.

Le premier étant celui de novembre/décembre et le dernier celui de septembre/octobre de l'année suivante.

Une nouvelle membre inscrite à partir d'avril 2018 recevra son premier numéro en novembre/décembre 2018 et son dernier en septembre/octobre 2019.



Les CFQ publieront un nouveau livre de cuisine intitulé :

Qu'est-ce qu'on mange ? On est 2 !

Ce volume sortira à l'automne et fera un excellent cadeau de Noël !



APPEL AUX BÉVÉVOLES



Communiquez avec
Ghislaine Robitaille
418-884-2068 ou
cfqsaintmichel@gmail.com

Nous avons besoin d'aide pour la préparation et la tenue du Salon des Artisans qui aura lieu le 10 et 11 novembre prochain.

❖ Déplacements d'objets lourds ❖ Montage de la salle ❖ Décoration ❖ Cuisine ❖ Etc.

- Préparation du Rendez-vous des artisans
- Pensez à des idées cadeaux pour notre activité de Noël et à des gestes ou actions pour exploiter notre thème du PARTAGE cette année !

Prochaine rencontre

10 octobre 2018 - 19 : 30

Conférencier invité : M. Daniel Picher



Si ce nouveau service interpelle une personne de votre entourage, n'hésitez surtout pas à l'inviter à venir rencontrer M. Picher. C'est gratuit !



SOCIÉTÉ. Daniel Picher incarne une nouvelle initiative que l'organisme Entraide Solidarité Bellechasse souhaite développer. Son mandat, à titre de travailleur du milieu, consiste à se rendre directement sur le terrain à la rencontre d'aînés isolés, démunis ou vulnérables.

Ce nouveau service permettra d'orienter les personnes âgées de Bellechasse vers les différentes ressources qui pourront les aider et qui sauront les accompagner dans leurs démarches de résolution de problèmes.

Daniel Piché souligne que ce repérage des gens vulnérables est essentiel afin de s'assurer qu'ils aient accès à des services favorisant leur mieux-être et leur permettre de demeurer dans leur foyer le plus longtemps possible, dans des conditions sécuritaires et favorisant leur participation à la vie communautaire.

Le travailleur de milieu pourra, si elles le désirent, rencontrer les personnes à leur domicile afin d'être à l'écoute de leurs besoins et de les accompagner lors d'une première démarche. Il servira d'intermédiaire entre les aînés et les organismes ou établissements offrant les services souhaités.